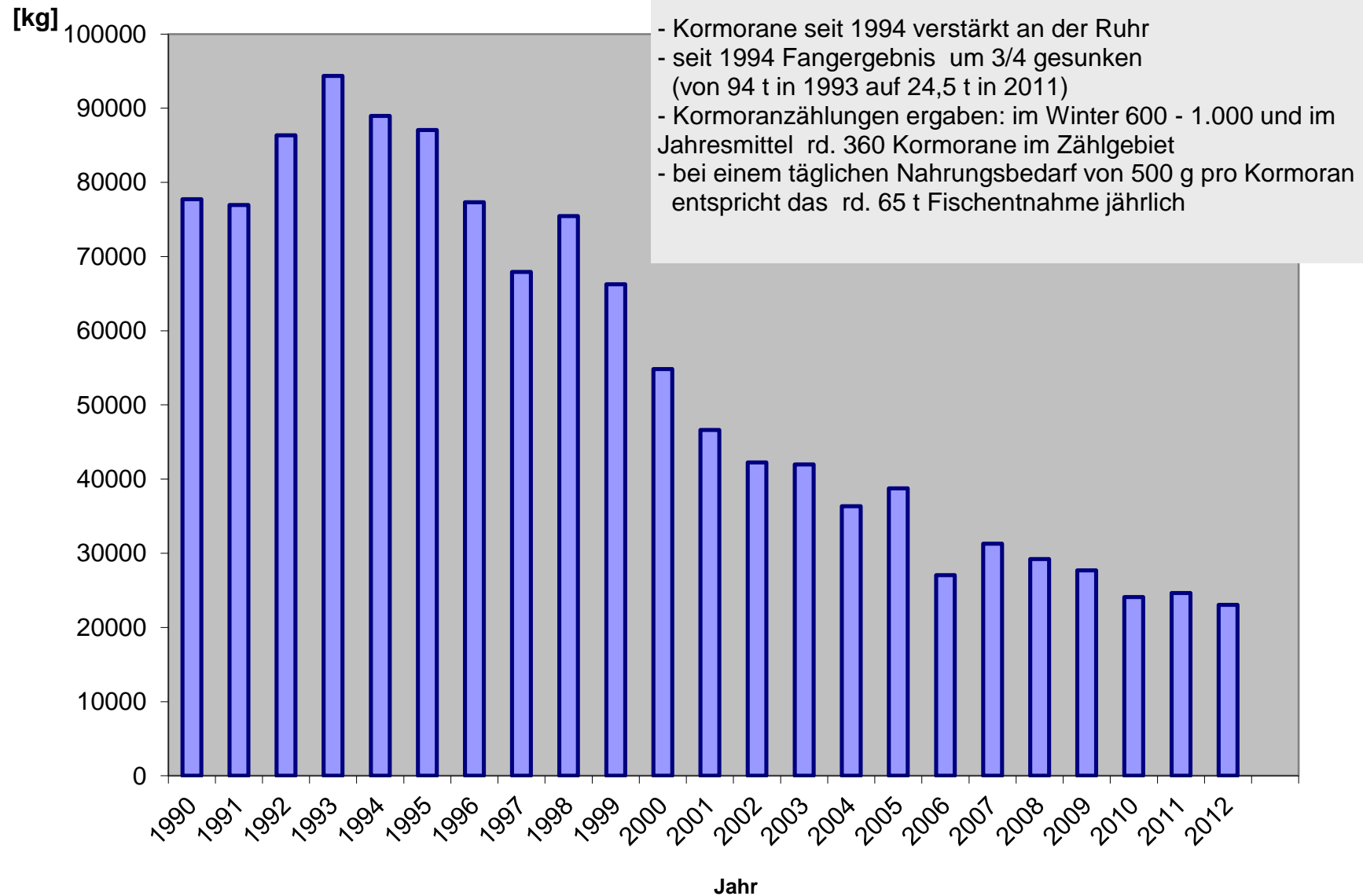
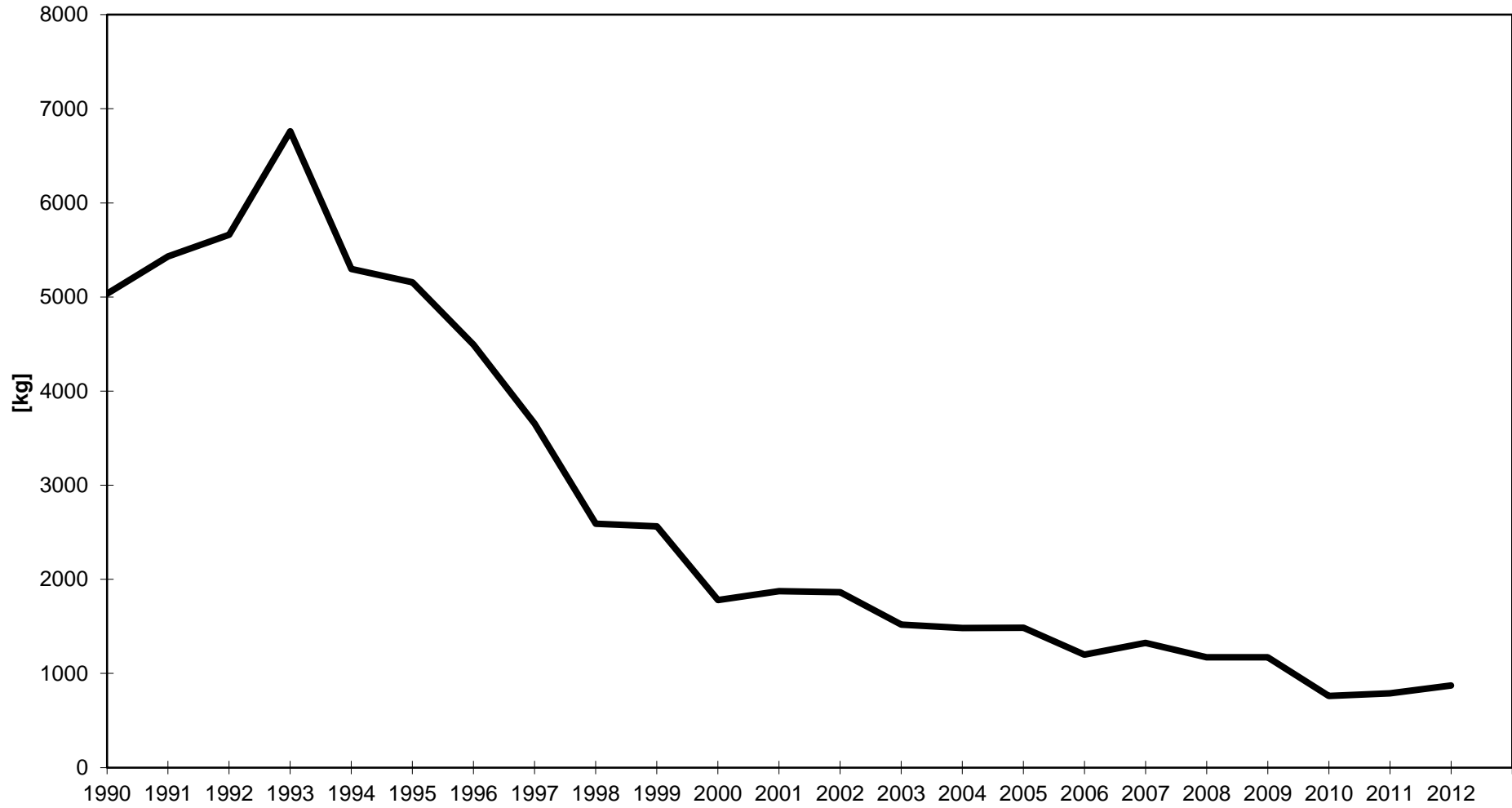


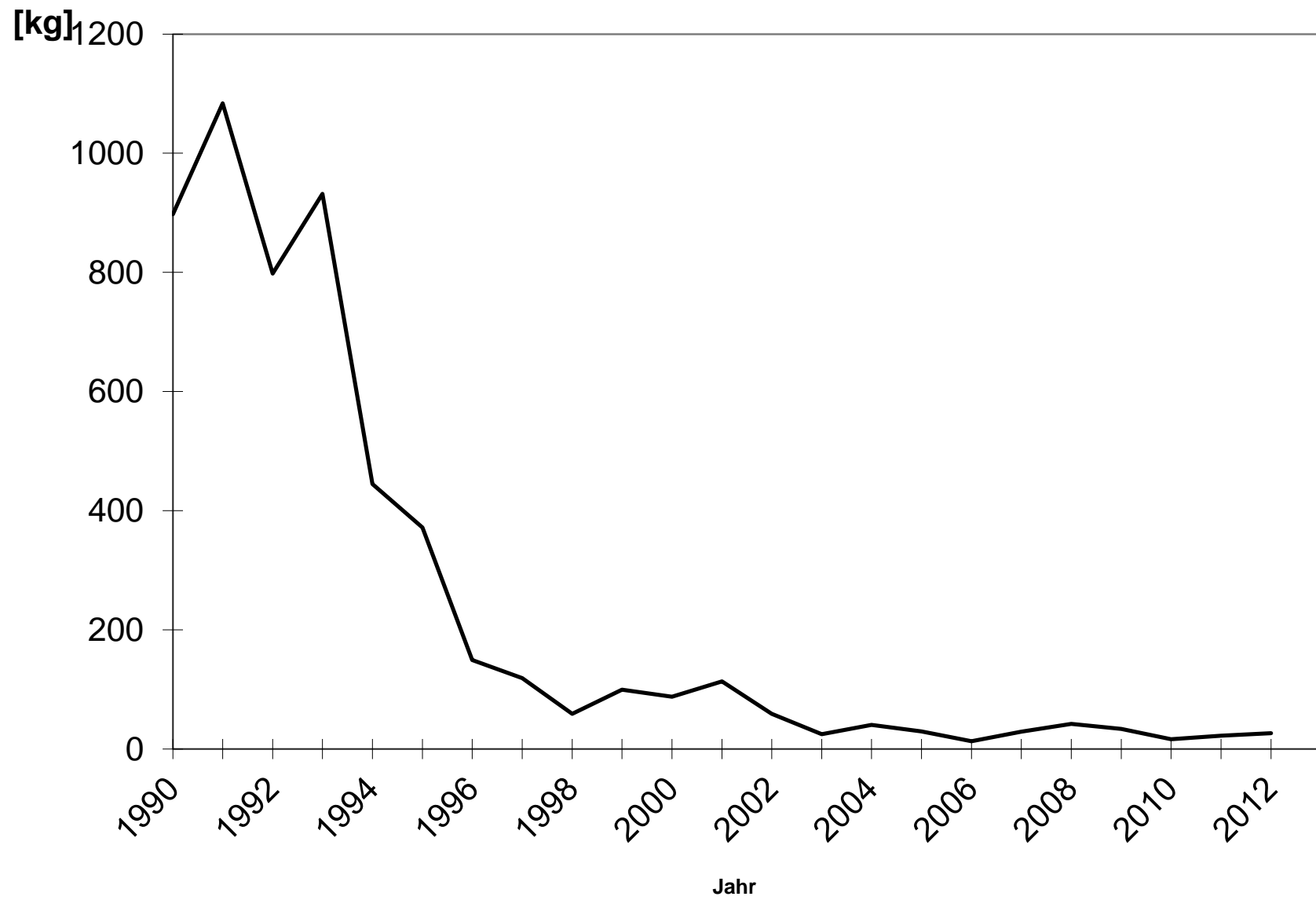
Ruhrfischereigenossenschaft - Fangergebnis: Gesamt

Aal

**Ruhrfischereigenossenschaft
Fangergebnis: Aal**



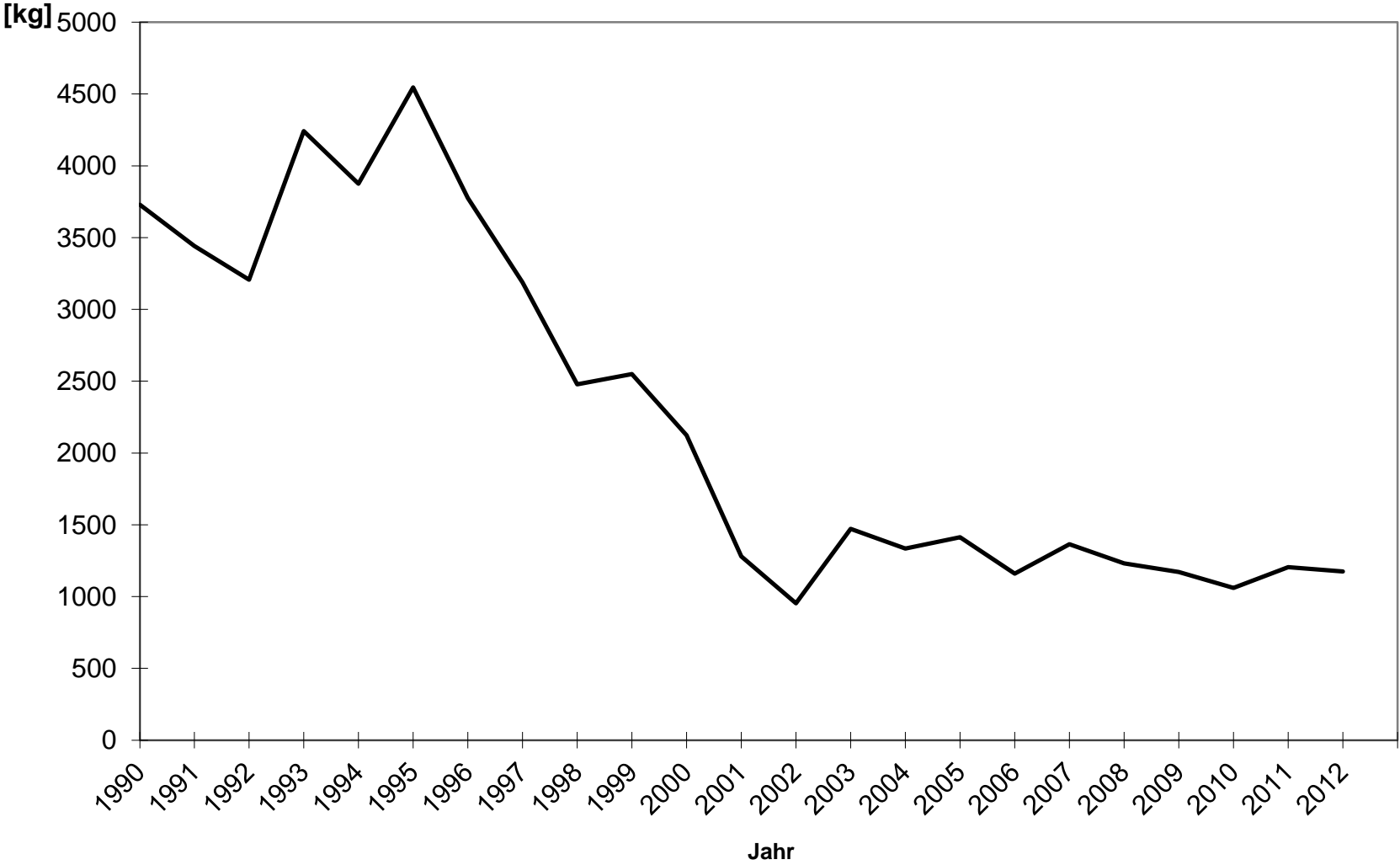
Ruhrfischereigenossenschaft Fangergebnis: Äsche



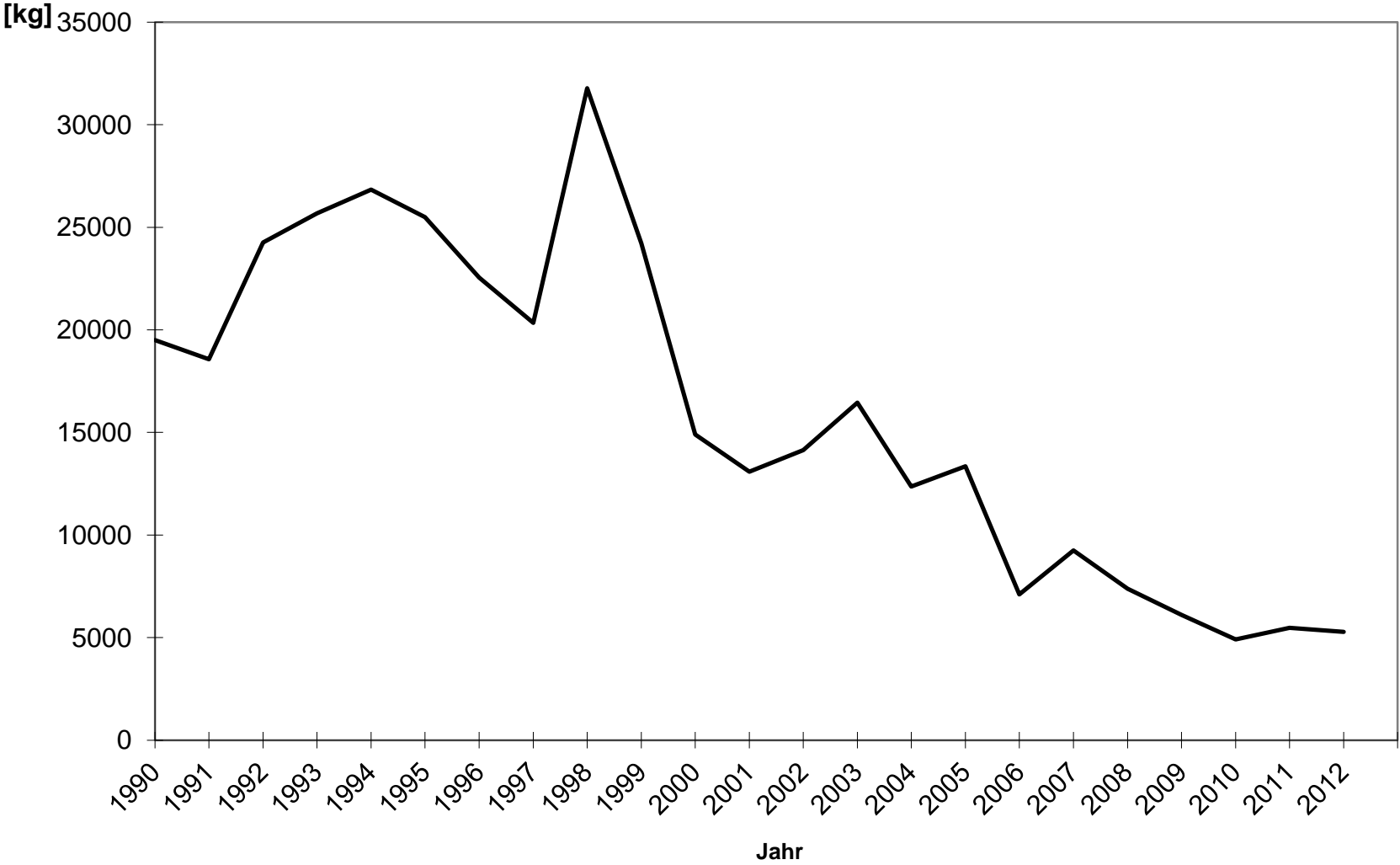
**Ruhrfischereigenossenschaft
Fangergebnis: Barbe**



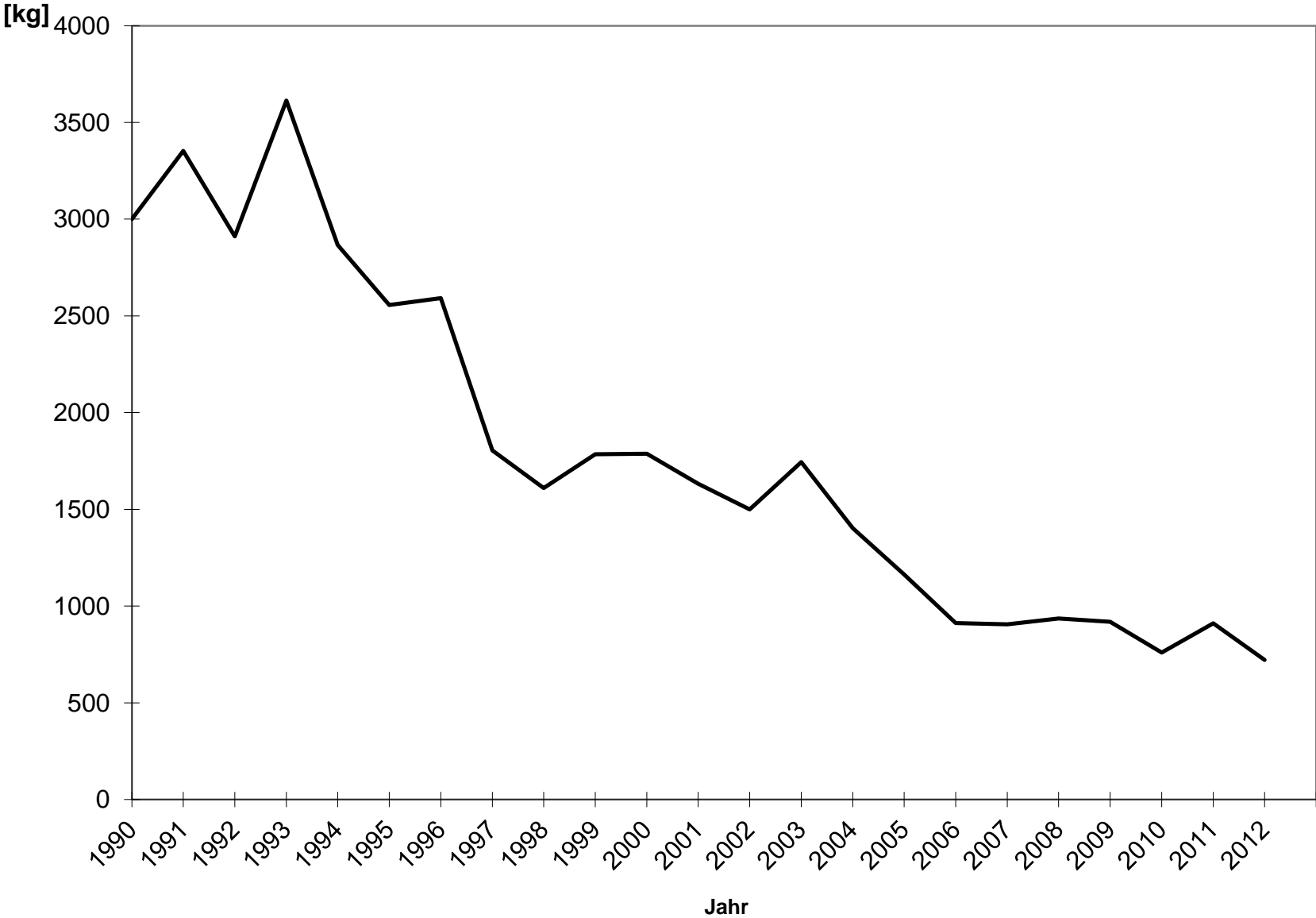
**Ruhrfischereigenossenschaft
Fangergebnis: Barsch**



**Ruhrfischereigenossenschaft
Fangergebnis: Brasse**



**Ruhrfischereigenossenschaft
Fangergebnis: Döbel**



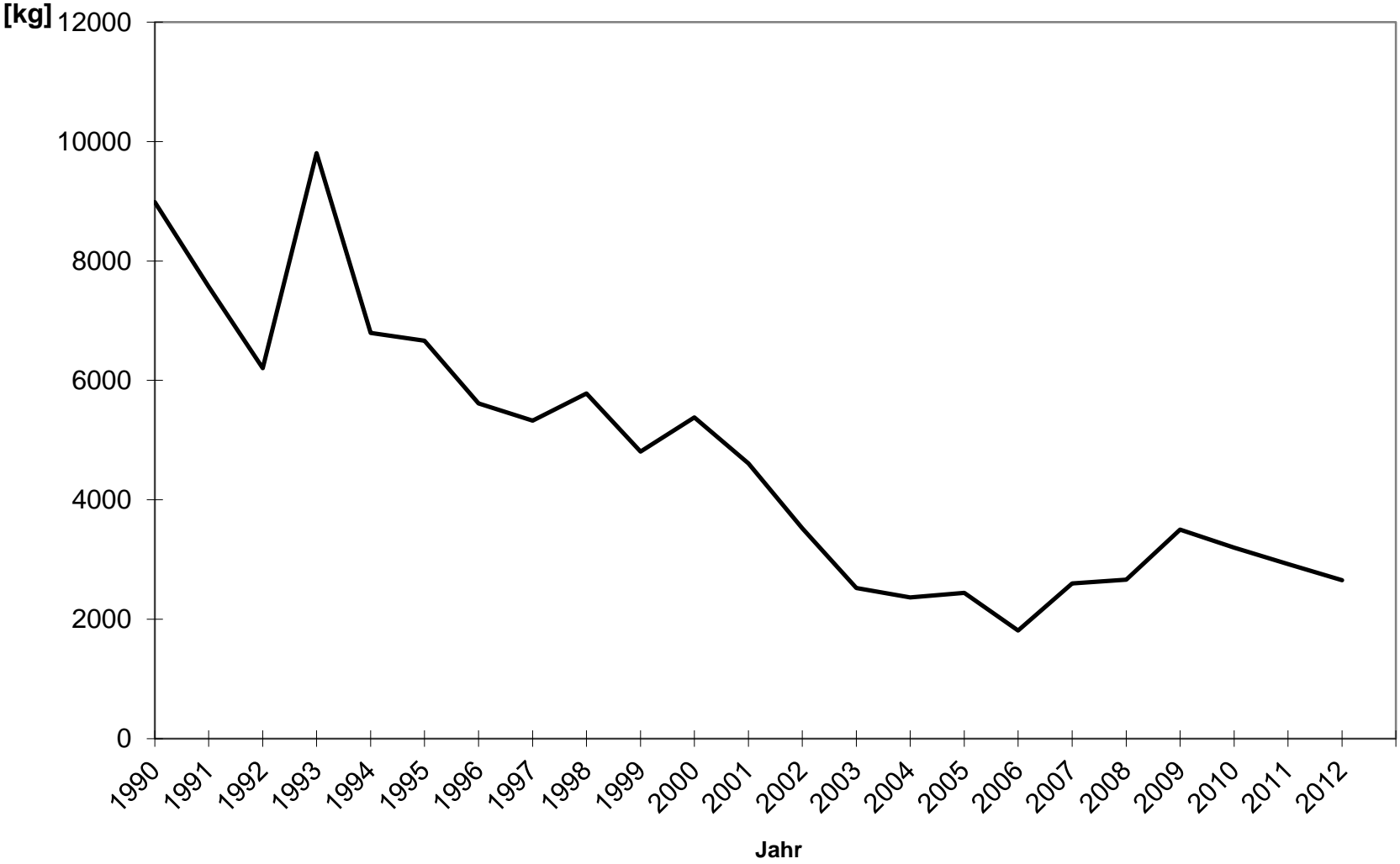
**Ruhrfischereigenossenschaft
Fangergebnis: Bachforelle**



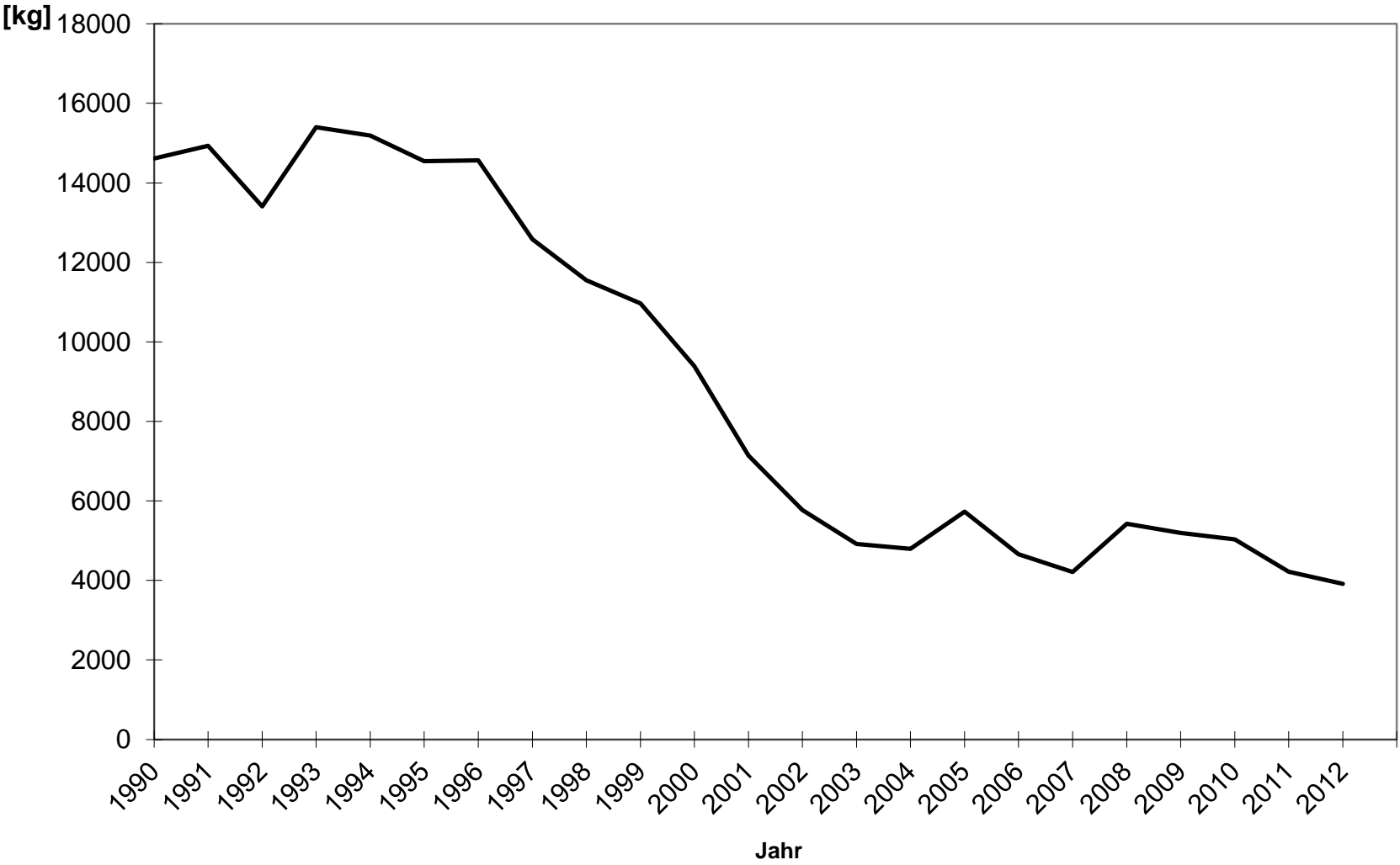
Ruhrfischereigenossenschaft Fangergebnis: Regenbogenforelle



**Ruhrfischereigenossenschaft
Fangergebnis: Hecht**



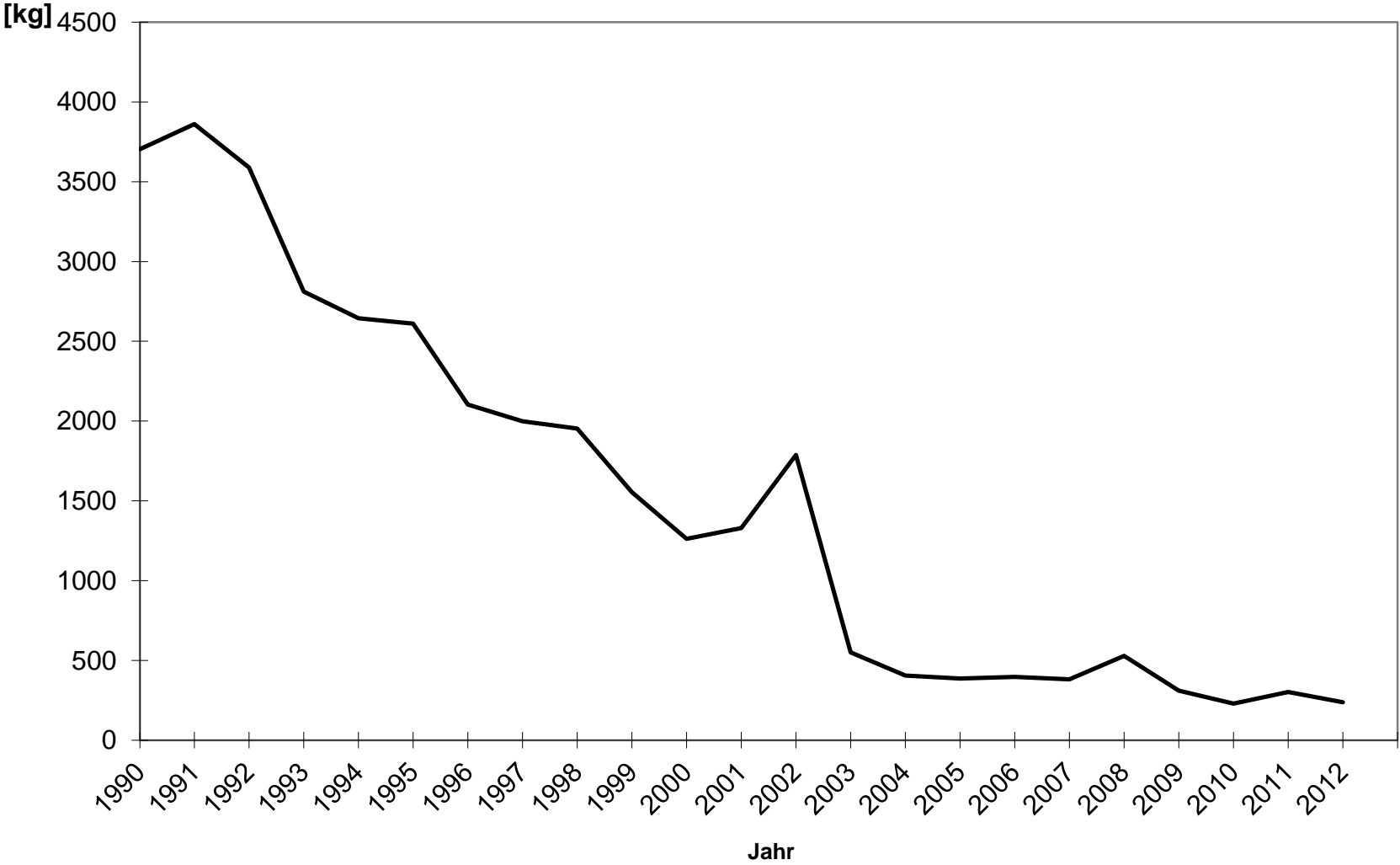
**Ruhrfischereigenossenschaft
Fangergebnis: Karpfen**



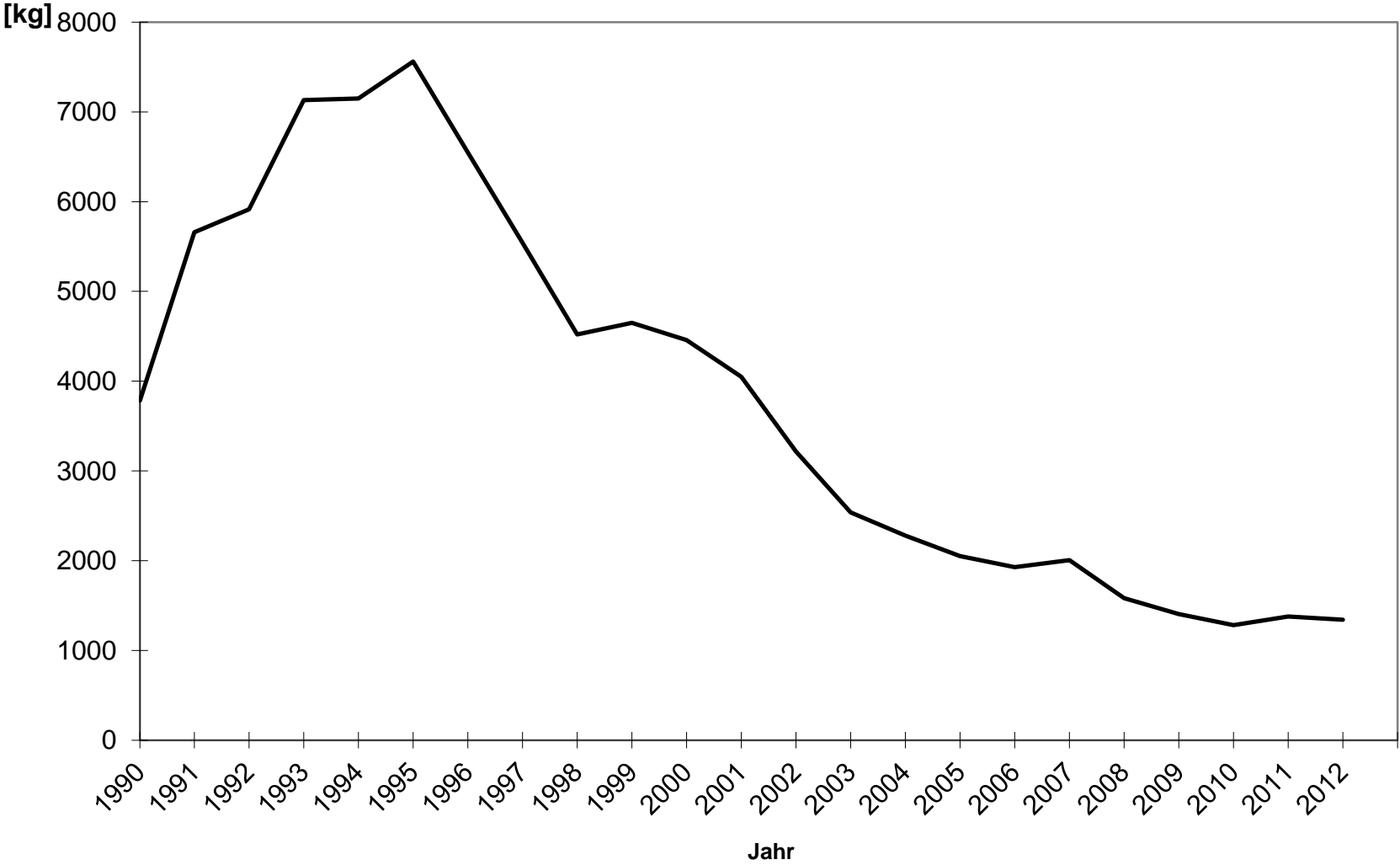
**Ruhrfischereigenossenschaft
Fangergebnis: Rotauge**



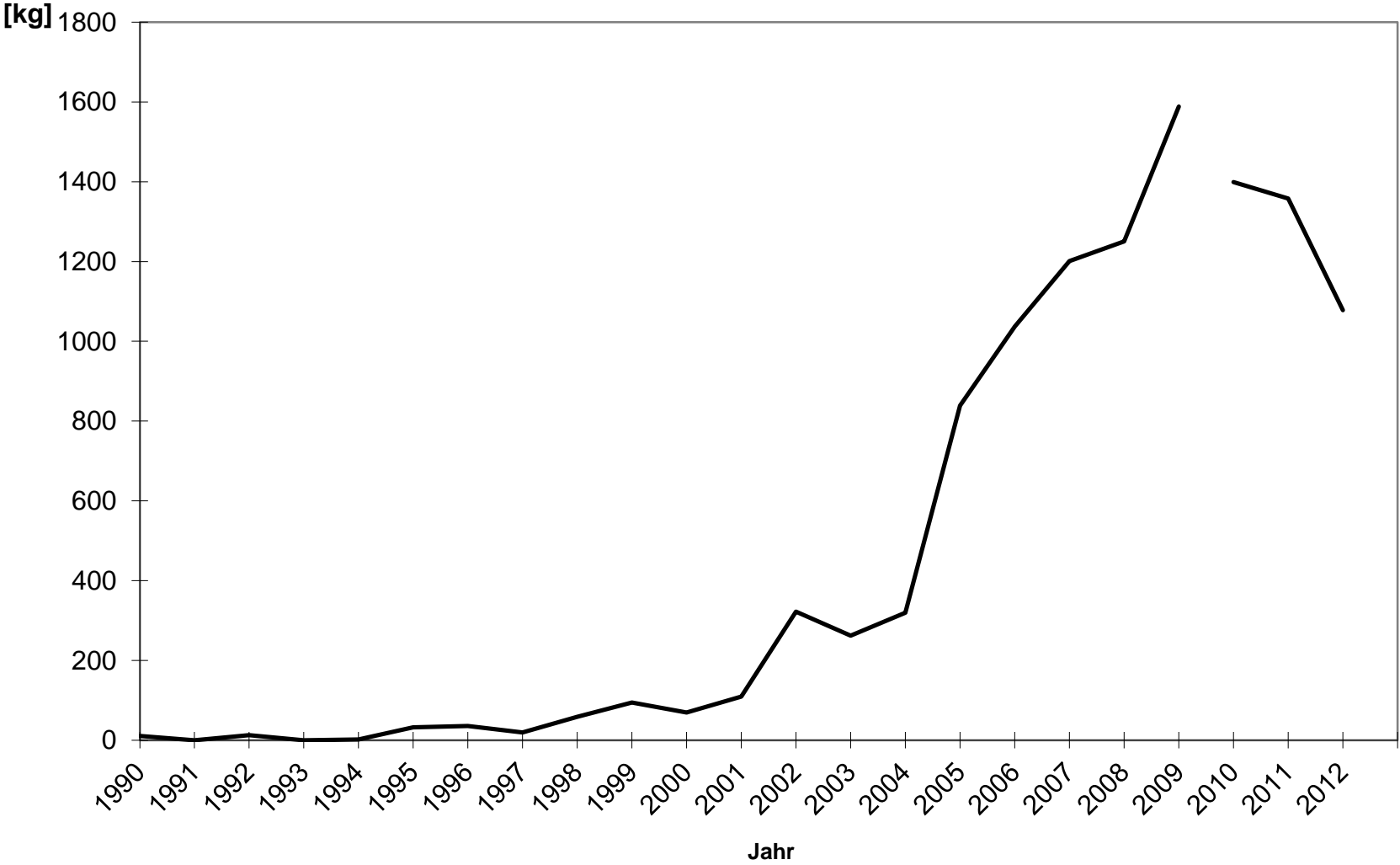
**Ruhrfischereigenossenschaft
Fangergebnis: Schleie**



**Ruhrfischereigenossenschaft
Fangergebnis: Zander**



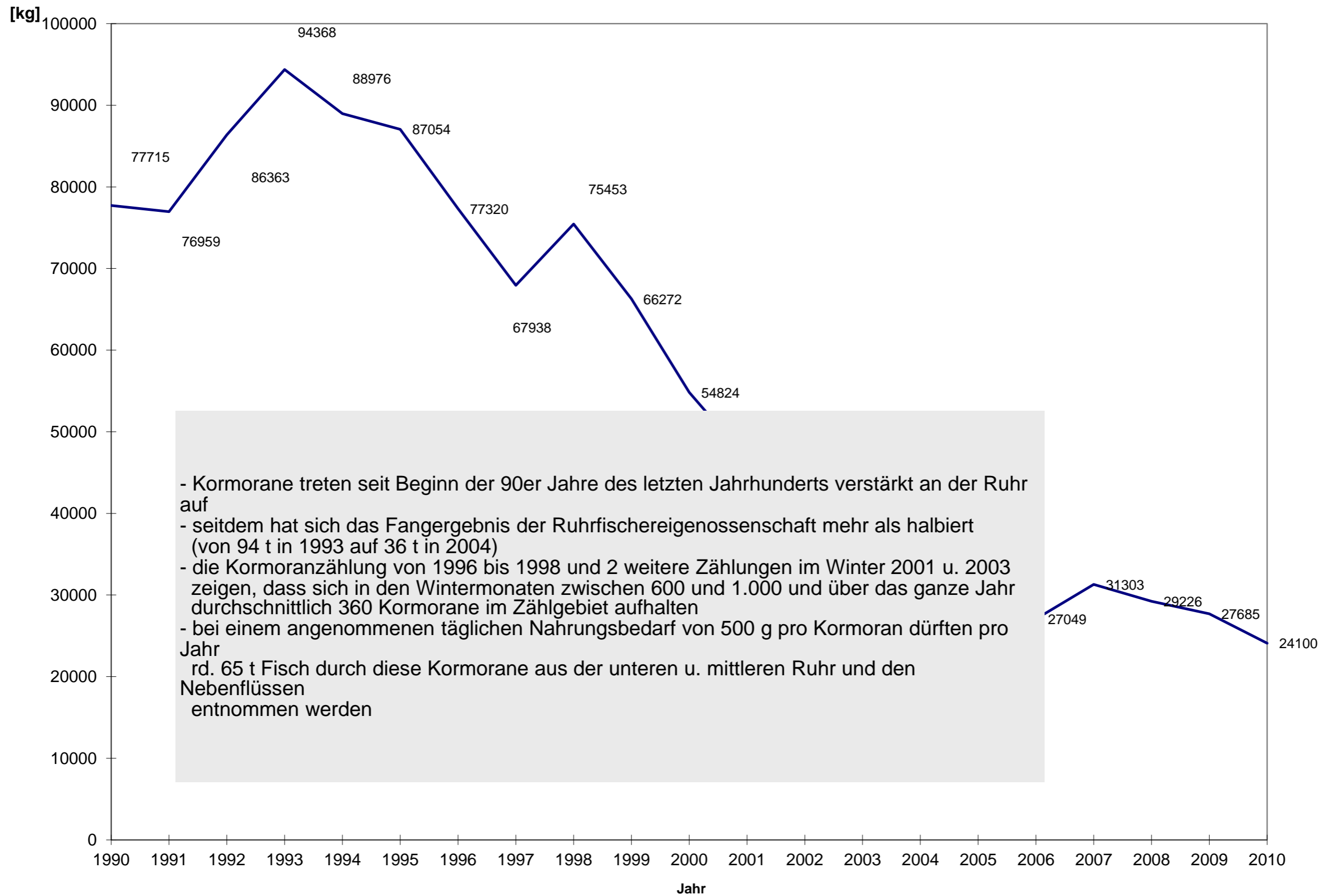
**Ruhrfischereigenossenschaft
Fangergebnis: Wels**



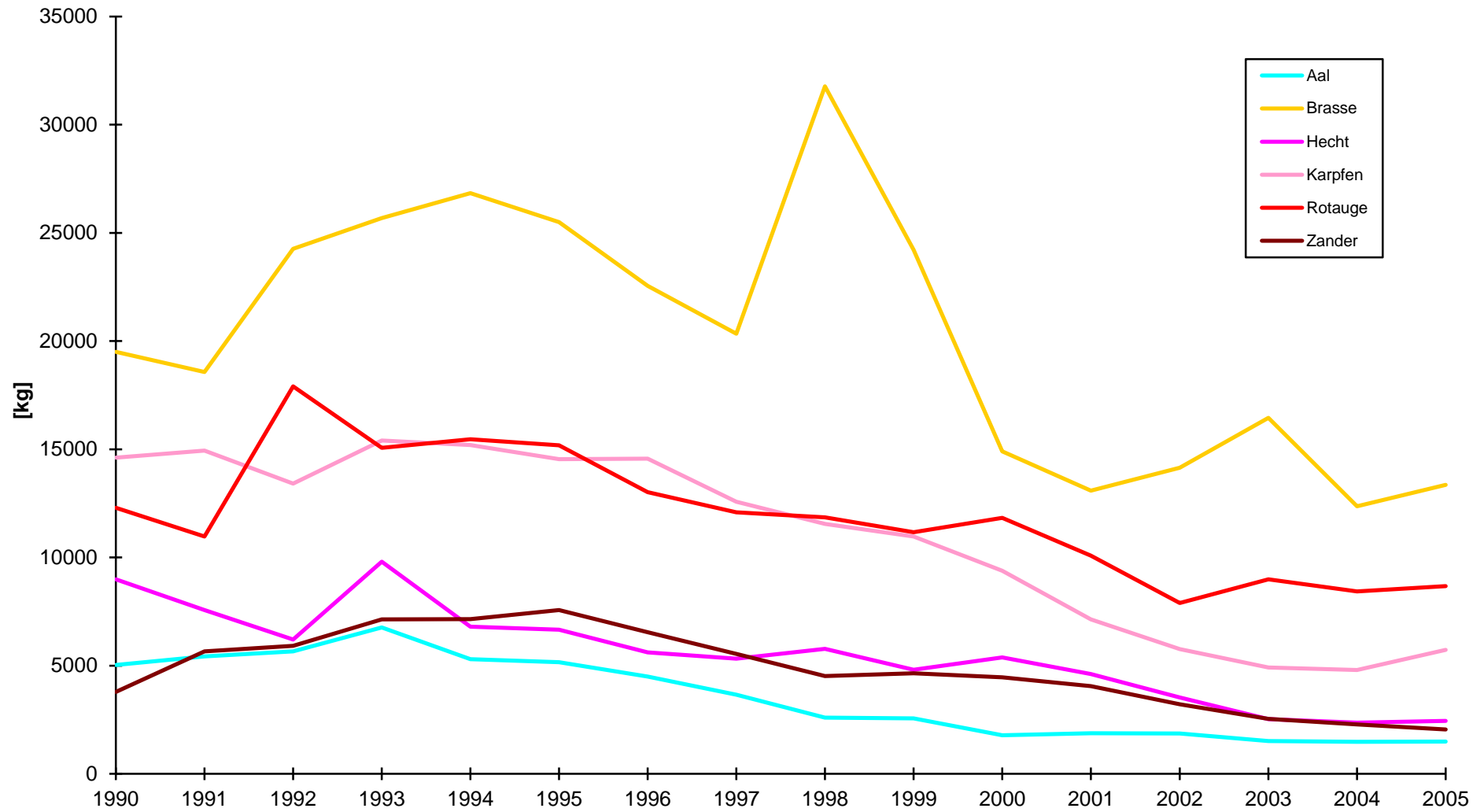
**Ruhrfischereigenossenschaft
Fangergebnis: Sonstige**



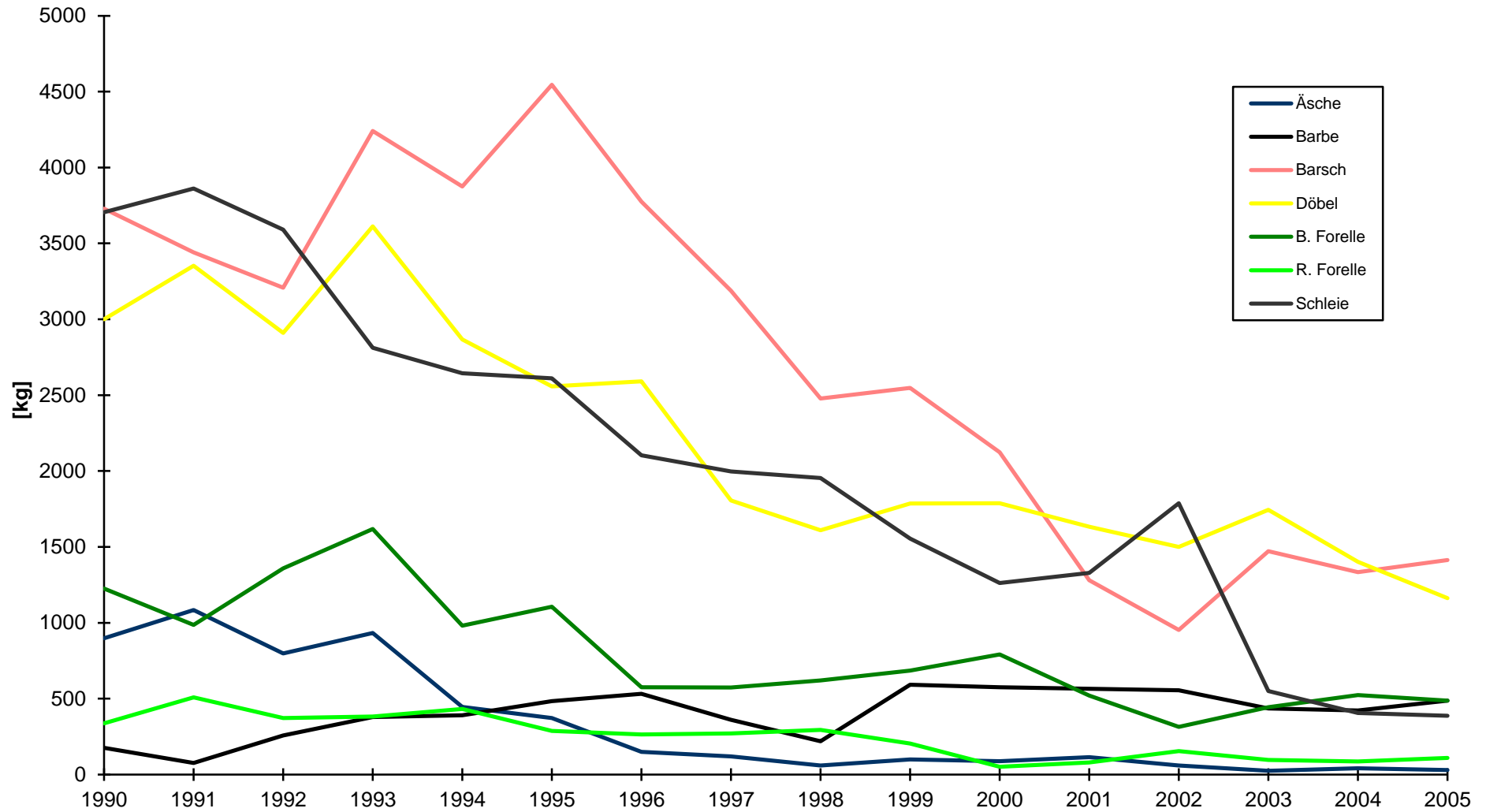
Ruhrfischereigenossenschaft Fangergebnis: Gesamt



RFG Gesamtfangergebnisse im Vergleich



RFG Gesamtfangergebnisse im Vergleich



Jahr	Aal	Äsche				
1990	5033	898				
1991	5430	1084				
1992	5661	798				
1993	6397	932				
1994	5297	445				
1995	5155	373				
1996	4491	149				
1997	3654	131				
Jahr	Äsche	Barbe	Barsch	Döbel	B. Forelle	R. Forelle
1990	898	176	3729	3000	1226	338
1991	1084	76	3440	3353	985	509
1992	798	258	3207	2911	1358	372
1993	932	379	4241	3613	1618	382
1994	445	390	3874	2866	981	432
1995	372	484	4545	2557	1106	288
1996	150	531	3775	2591	576	264
1997	119	360	3188	1805	573	271
1998	59	220	2477	1610	620	294
1999	100	592	2548	1785	685	204
2000	88	575	2123	1787	791	51
2001	114	565	1280	1633	520	79
2002	59	556	953	1500	314	154
2003	25	436	1472	1744	443	96
2004	41	422	1334	1402	524	86
2005	30	487	1413	1163	487	110
Jahr	Aal	Brasse	Hecht	Karpfen	Rotauge	Zander
1990	5033	19502	8986	14614	12292	3783
1991	5430	18568	7568	14934	10963	5658
1992	5661	24257	6204	13408	17910	5916
1993	6762	25678	9806	15400	15071	7131
1994	5297	26839	6796	15193	15461	7150
1995	5155	25500	6662	14543	15176	7563
1996	4491	22550	5616	14567	13014	6548
1997	3654	20339	5324	12579	12089	5542
1998	2591	31776	5778	11547	11856	4519
1999	2562	24215	4808	10971	11161	4649
2000	1781	14904	5378	9388	11833	4456
2001	1874	13090	4608	7136	10086	4048
2002	1862	14141	3522	5769	7896	3218
2003	1519	16447	2524	4917	8982	2536
2004	1482	12359	2363	4794	8431	2278
2005	1486	13351	2442	5729	8676	2050

Jahr	Aal	Äsche	Barbe	Barsch	Brasse	Döbel	B. Forelle	R. Forelle	Hecht	Karpfen	Rotaugen	Schleie	Zander	Wels	Sonstige	
1990	5,03	0,898	0,18	3,73	19,50	3,00	1,23	0,34	8,99	14,61	12,29	3,70	3,78	0,01	0,44	77,72
1991	5,43	1,084	0,08	3,44	18,57	3,35	0,99	0,51	7,57	14,93	10,96	3,86	5,66	0,00	0,53	76,96
1992	5,66	0,798	0,26	3,21	24,26	2,91	1,36	0,37	6,20	13,41	17,91	3,59	5,92	0,01	0,51	86,36
1993	6,76	0,932	0,38	4,24	25,68	3,61	1,62	0,38	9,81	15,40	15,07	2,81	7,13	0,00	0,54	94,37
1994	5,30	0,445	0,39	3,87	26,84	2,87	0,98	0,43	6,80	15,19	15,46	2,64	7,15	0,00	0,61	88,98
1995	5,15	0,372	0,48	4,55	25,50	2,56	1,11	0,29	6,66	14,54	15,18	2,61	7,56	0,03	0,49	87,05
1996	4,49	0,150	0,53	3,77	22,55	2,59	0,58	0,26	5,62	14,57	13,01	2,10	6,55	0,04	0,54	77,32
1997	3,65	0,119	0,36	3,19	20,34	1,81	0,57	0,27	5,32	12,58	12,09	2,00	5,54	0,02	0,10	67,94
1998	2,59	0,059	0,22	2,48	31,78	1,61	0,62	0,29	5,38	11,55	11,86	1,95	4,52	0,06	0,15	75,05
1999	2,56	0,100	0,59	2,55	24,21	1,79	0,69	0,20	4,81	10,97	11,16	1,55	4,65	0,09	0,44	66,27
2000	1,78	0,088	0,58	2,12	14,90	1,79	0,79	0,05	5,38	9,39	11,83	1,26	4,46	0,07	0,41	54,82
2001	1,87	0,114	0,57	1,28	13,09	1,63	0,52	0,08	4,61	7,14	10,09	1,33	4,05	0,11	0,27	46,63
2002	1,86	0,059	0,56	0,95	14,14	1,50	0,31	0,15	3,52	5,77	7,90	1,79	3,22	0,32	0,50	42,24
2003	1,52	0,025	0,44	1,47	16,45	1,74	0,44	0,10	2,52	4,92	8,98	0,55	2,54	0,26	0,29	41,98
2004	1,48	0,041	0,42	1,33	12,36	1,40	0,52	0,09	2,36	4,79	8,43	0,40	2,28	0,32	0,42	36,34
2005	1,49	0,030	0,49	1,41	13,35	1,16	0,49	0,11	2,44	5,73	8,68	0,39	2,05	0,84	0,93	38,74
2006	1,20	0,013	0,49	1,16	7,11	0,91	0,39	0,09	1,81	4,66	5,76	0,40	1,93	1,04	1,13	27,05
2007	1,32	0,029	0,65	1,36	9,25	0,91	0,57	0,08	2,60	4,21	6,67	0,38	2,00	1,20	1,27	31,30
2008	1,17	0,042	0,95	1,23	7,38	0,94	0,78	0,16	2,66	5,43	4,96	0,53	1,58	1,25	1,41	29,23
2009	1,17	0,034	0,78	1,17	6,11	0,92	0,67	0,07	3,50	5,19	4,62	0,31	1,41	1,59	1,73	27,69
2010	0,76	0,017	0,44	1,06	4,91	0,76	0,42	0,04	3,20	5,03	4,41	0,23	1,28	1,40	1,54	24,10
2011	0,79	0,022	0,44	1,20	5,47	0,91	0,55	0,06	2,92	4,22	4,77	0,30	1,38	1,36	1,60	24,63
2012	0,87	0,027	0,54	1,17	5,28	0,72	0,65	0,08	2,65	3,92	4,41	0,24	1,34	1,08	1,15	23,05
Jahr	Aal	Aal Stück	Äsche	Äsche Stück	Barbe	Barbe Stück	BF/Eier	BF/Eier Stück	BF/Brut	BF/Brut Stck	Bf 10-15	Bf 10-15 Stck	Bachf. 15-20	Bf 15-20 Stck	Hechtbrut	H v Stck
1990	158	15800	0	0	0	0	0	0	0	0	0	0	0	0	0	0
1991	308	17315	46	2100	45	850	0	0	0	0	271	10500	922	5500	0	0
1992	174	17400	24	2100	466	5965	0	0	0	0	298	15800	1343	6850	20	200000
1993	336	24765	2	100	713	1817	10	60000	4	10000	139	5400	1137	6970	20	200000
1994	281	17890	2	100	563	1373	8	49000	7	18000	274	15050	1052	14440	20	200000
1995	156	16691	2	100	215	1347	12	75000	18	45000	309	13800	353	5350	20	200000
1996	166	20737	2	100	188	1651	14	85000	18	45000	218	12300	360	5450	20	200000
1997	213	21300	23	3000	188	1651	10	65000	18	45000	244	9600	97	1350	20	200000
1998	242	22036	118	5000	101	651	10	65000	50	49000	18	2287	97	1350	20	200000
1999	218	19616	139	9000	120	651	11	70000	64	95150	105	7500	136	2000	20	200000
2000	221	22100	188	7000	113	651	10	60000	36	80920	146	5500	151	2100	20	200000
2001	290	29000	197	8000	0	0	0	0	185	150000	0	0	179	2350	20	200000
2002	263	26300	298	11000	0	0	12	75000	54	120000	70	2000	117	1650	20	200000
2003	313	31300	15	1000	0	0	0	0	54	120000	0	0	117	1650	20	200000
2004	234	23200	15	1000	0	0	10	60000	79	117000	0	0	86	1200	20	200000
2005	230	23000	14	900	0	0	0	4000	83	130000	7	350	86	1200	20	200000
2006	232	23200	14	900	0	0	0	0	55	90000	150	13080	93	1480	0	0
2007	236	23570	0	0	0	0	8	25000	72	130000	0	0	204	2250	0	0
2008	296	29600	0	0	0	0	10	60000	203	149000	10	15000	117	1050	0	0
2009	318	31800	0	0	76	493	10	60000	130	132747	0	0	496	5300	0	0
2010	328	32800	0	0	0	0	10	60000	109	129000	0	0	414	4600	0	0
2011	299	29920	0	0	0	0	10	60000	104	152500	47	36000	123	1100	20	200000
2012	111	37069	0	0	0	0	7	7777	75	110000	0	0	239	3500	0	0

		ca. 15 g	ca. 53 g	ca. 1 g	ca. 20,5 g	ca. 56,3	ca. 0,5 g	ca. 1 g
Jahr	Aal	Äsche	Barbe	Bachforelle	Hecht	Karpfen 10-18	Karpfen 18-24	Karpfen 24-28
1990	158	0	0	0,00	169,41	0,00	0	678
1991	307,985	46	45	1192,44	902,66	174,81	5365	1546
1992	174	24	466	1641,02	806,98	151,84	4365	1374
1993	335,985	2	713	1289,55	609,71	151,69	4403	3420
1994	280,985	2	563	1341,48	992,86	265,37	2990	7518
1995	155,9482	2	215	691,93	720,20	485,89	3153	1683
1996	165,896	2	188	609,33	505,72	151,84	4404	1319
1997	213	23	188	369,76	529,08	151,84	2838	2387
1998	242,1482	118	101	175,42	738,48	151,84	2287	2679
1999	218	139	120	315,93	770,81	1308,50	713	2086
2000	221	188	113	342,34	735,47	2,00	1724	2135
2001	290	197	0	363,87	488,64	2,00	2798	2353
2002	263	298	0	253,17	692,47	2,00	1380	2848
2003	313	15	0	171,17	338,90	2,00	574	6115
2004	234	15	0	175,22	297,53	2,00	3233	6473
2005	230	14	0	176,60	308,56	182,00	4073	5439
2006	232	14	0	297,71	372,66	34,64	0	4750
2007	236	0	0	283,62	308,63	212,42	65	4435
2008	296	0	0	339,68	330,40	183,50	309	4459
2009	318	0	76	635,65	187,08	150,18	660	4861
2010	328	0	0	532,12	128,84	124,97	238	5121
2011	299	0	0	283,63	98,38	134,57	225	3972
2012	111	0	0	320,81	90,89	172,97	410	3502

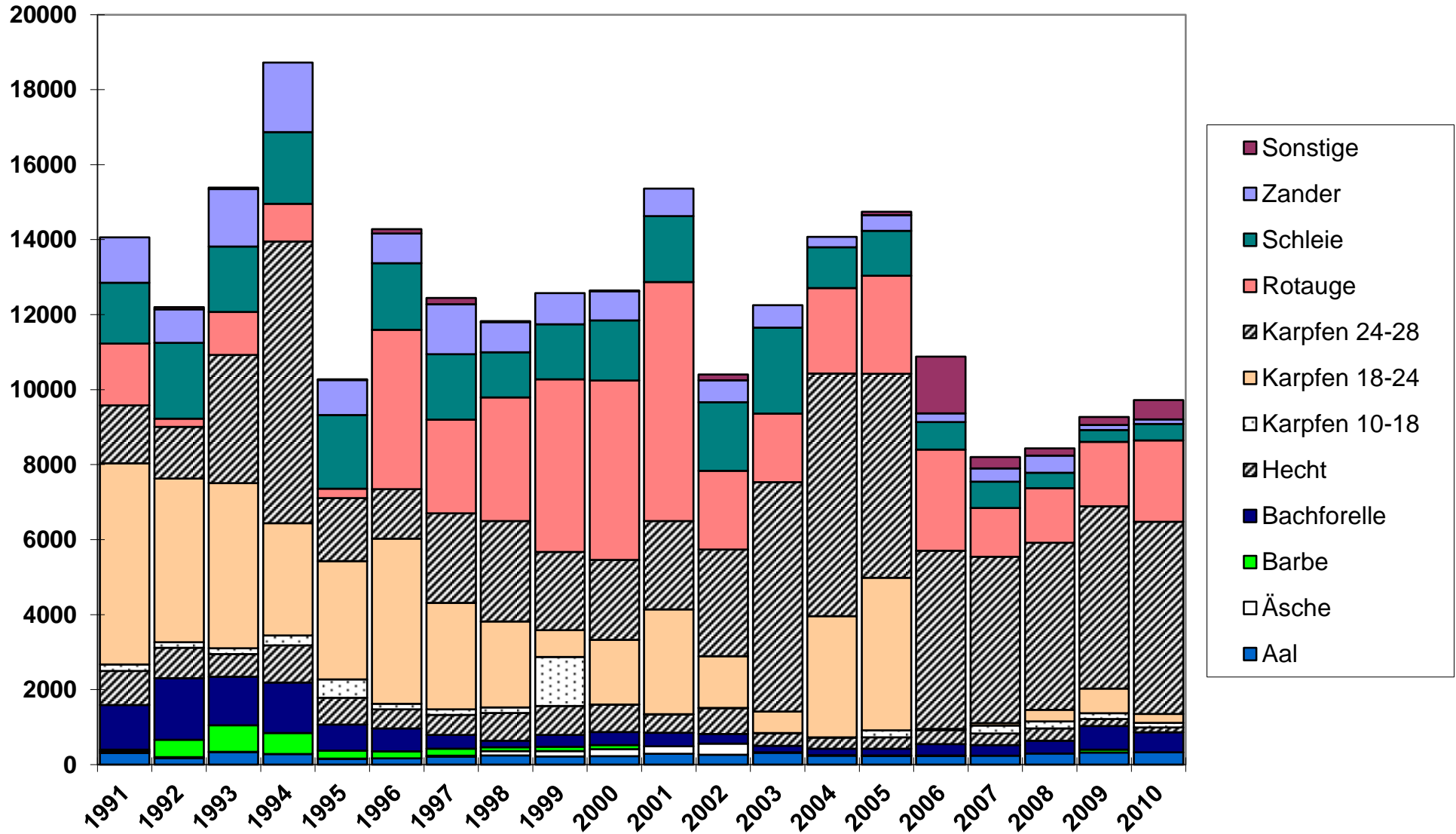
Hecht 3-5	H 3-5 Stck	Hecht 20-25	H 20-25 Stck	Hecht 25-	H 25- Stck	Karpfenbrut	K o Stck	Karpfen 10-18	K 10-18 Stck	Karpfen 18-24	K 18-24 Stck	Karpfen 24-28	K 24-28 Stck	Rotauge	Ra Stück
5	10000	0	0	164	410	0	0	0	0	0	0	678	1900	0	0
5	10000	316	4060	581	3138	0	0	175	3500	5365	23315	1546	4330	1650	15923
14	4500	216	2286	557	2450	2	20000	150	3000	4365	19087	1374	3850	220	3090
8	16000	207	2085	374	1840	2	18500	150	3000	4403	18850	3420	9582	1150	11115
5	10000	209	2095	759	3870	2	18500	264	5350	2990	12880	7518	14978	1000	9615
10	20000	275	2880	415	1880	2	18500	484	9000	3153	13667	1683	4716	251	3300
7	15000	304	3820	174	1070	2	20000	150	3000	4404	19060	1319	3696	4251	43300
10	13500	284	5124	215	1020	2	20000	150	3000	2838	12280	2387	6688	2502	26600
56	49500	187	2950	476	2020	2	20000	150	3000	2287	9650	2679	7694	3300	41447
29	53500	246	2460	476	2020	0	0	1309	33500	713	3150	2086	5846	4600	54000
54	43500	260	2600	402	1730	2	20000	0	0	1724	8450	2135	5982	4780	66703
15	12000	60	500	394	1810	2	20000	0	0	2798	11750	2353	6227	6374	62651
49	32000	52	600	572	1930	2	20000	0	0	1380	6050	2848	5830	2100	27989
45	25500	98	1300	175	705	2	20000	0	0	574	2550	6115	11683	1830	22581
47	29500	98	1300	132	480	2	20000	0	0	3233	9477	6473	14186	2280	26194
80	47000	53	700	156	630	2	20000	180	328	4073	11535	5439	10312	2615	35138
103	67000	53	700	217	1025	2	20000	33	300	0	0	4750	9953	2700	42691
74	59350	30	400	204	933	0	0	212	628	65	302	4435	9906	1300	22502
109	73000	30	400	191	900	24	150000	159	291	309	1508	4459	7341	1450	24702
69	69500	30	401	88	400	0	0	150	274	660	1736	4861	7426	1720	25552
31	36000	30	400	67	350	0	0	125	228	238	782	5121	8623	2170	30200
28	26000	30	400	20	50	10	60000	125	228	225	932	3972	5933	2077	43332
41	37700	30	400	20	50	0	0	173	1428	410	1509	3502	5029	2103	39150

ca. 86,6 g	ca. 0,5 g	ca. 188 g	ca. 797 g		ca. 26,8 g	ca. 63,5 g	ca. 76 g
Rotaugen	Schleie	Zander	Sonstige	gesamt			
0	140	206	0	1351			
1650	1623	1208	0	14061			
220	2021	900	55	12199			
1150	1740	1536	38	15387			
1000	1912	1858	0	18723			
251	1962	937	16	10274			
4251	1773	794	112	14276			
2502	1742	1337	166	12446			
3300	1205	805	25	11828			
4600	1473	831	0	12576			
4780	1602	779	20	12642			
6374	1760	731	0	15359			
2100	1823	585	156	10402			
1830	2293	597	0	12248			
2280	1087	278	0	14075			
2615	1195	418	89	14741			
2700	734	230	1516	10881			
1300	707	354	303	8204			
1450	413	461	191	8433			
1720	317	135	213	9273			
2170	437	128	514	9722			
2077	533	299	208	8130			
2103	593	37	388	7729			

Schleie 10-14	S 10-14 Stck	Schleie 14-18	S 14-18 Stck	Schleie 18-	S 18- Stck	Zander Brut	Z B Stück	Zander 10-15	Z 10-15 Stck	Zander 15-25	Z 15-25 Stck	Zander 25-	Z 25- Stck	Sonstige	Sonst. Stck	Gesamt kg
0	0	140	2000	0	0	0	0	0	0	140	1300	65	330	0	0	1351
215	7120	1099	14450	310	2500	0	0	66	3500	692	7000	450	1890	0	0	14061
301	10000	1410	18539	310	2500	0	0	113	6000	376	5950	411	1690	55	7500	12199
155	7000	1213	15950	372	3000	0	0	132	7000	324	4195	1080	4300	38	7800	15387
91	3000	729	10637	1092	8000	0	0	75	4000	517	5520	1266	4700	0	1000	18723
91	3000	1593	21258	279	2250	0	0	184	9700	368	4200	386	1500	16	3000	10274
91	3000	1683	21780	0	0	0	0	150	9000	294	4520	350	1360	112	13900	14276
91	3000	1651	21330	0	0	0	0	199	10500	624	8681	514	2000	166	53300	12446
91	3000	1015	13330	99	800	5	500000	199	10500	177	2720	423	1750	25	3500	11828
91	3000	725	10130	657	5300	2	180000	85	4500	229	1770	515	2351	0	0	12576
0	0	970	13520	632	5100	2	180000	98	5200	77	623	602	2608	20	2000	12642
0	0	1191	16320	569	3500	0	0	0	0	292	4723	440	1880	0	500	15359
30	1000	1053	13280	740	4300	0	0	19	1000	250	3773	316	1285	156	52000	10402
45	1500	598	7280	1649	6646	0	0	60	3700	167	1560	370	2410	0	0	12248
0	0	668	9380	419	2800	0	0	42	2500	162	1500	74	635	0	0	14075
0	0	864	11860	332	1550	0	0	125	6800	179	1670	114	350	89	5250	14741
0	0	329	4400	405	2480	0	0	80	4400	36	480	114	350	1516	55638	10881
0	0	101	1400	605	4300	0	0	75	4150	23	220	256	900	303	15286	8204
0	0	241	3400	171	800	0	0	82	3500	200	1670	179	600	191	9016	8433
0	0	146	2031	171	800	0	0	35	1950	16	150	84	355	213	10340	9273
0	0	108	1500	329	2315	0	0	35	1950	16	150	76	355	514	1542	9722
0	0	401	8803	133	800	4	3000	226	12000	43	400	26	130	208	7915	8130
0	0	440	5457	153	1000	0	0	17	1000	16	150	4	15	388	10315	7729

Fischbesatz der Ruhrfischereigenossenschaft

[kg]

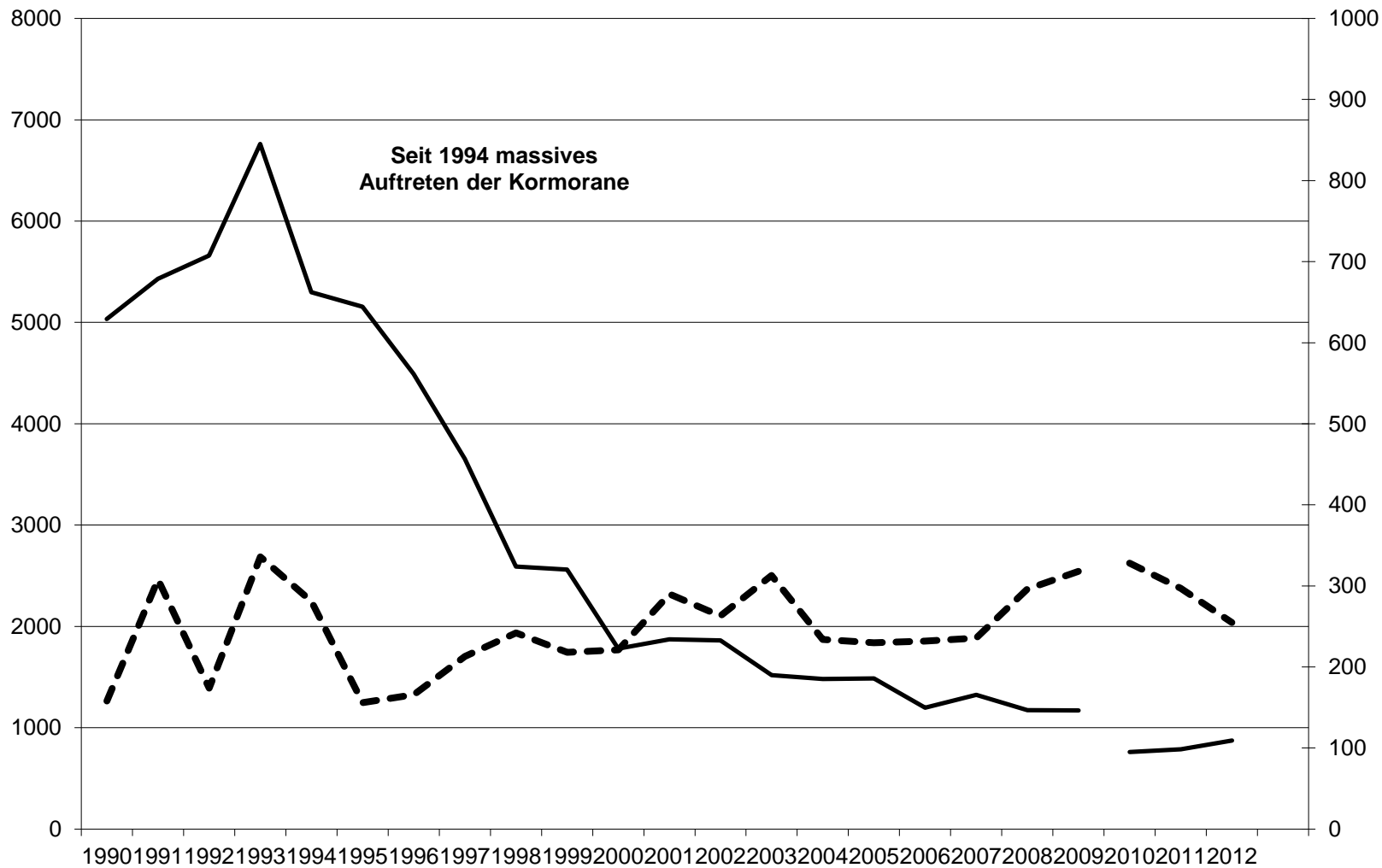


Ruhrfischereigenossenschaft: Aal

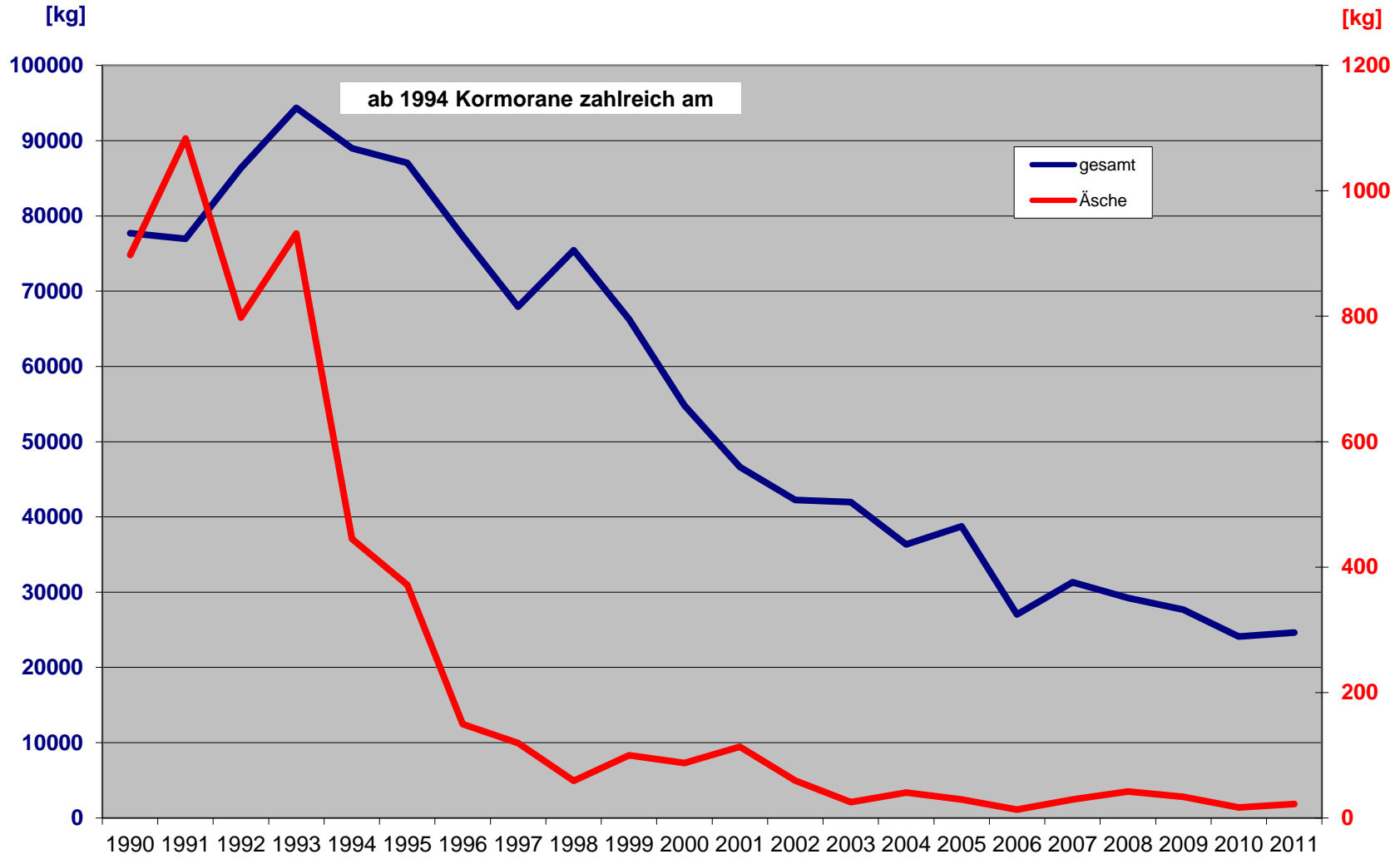
(Mündung in den Rhein bis Ruhr-km 92 + alle anderen Fließgewässer in Hagen)

[kg]

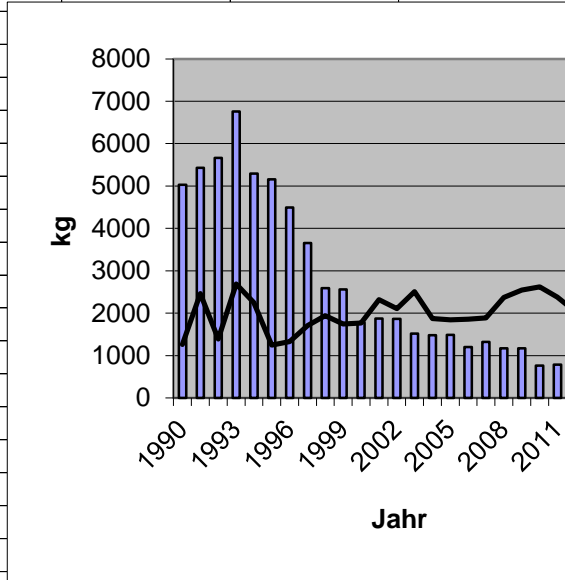
[kg]



Fangergebnisse Ruhrfischereigenossenschaft



Art	Jahr	Fangergebnis Gewicht	Besatz Farmaal kg	kg / ha	kg / Jesch	kg/Tesch	Jahr
Aal	1990	5033	158				
	1991	5430	308				
	1992	5661	174				
	1993	6762	336				
	1994	5297	281				
	1995	5155	156				
	1996	4491	166				
	1997	3654	213				
	1998	2591	242				
	1999	2562	218				
	2000	1781	221				
	2001	1874	290				
	2002	1862	263				
	2003	1519	313				
	2004	1482	234				
	2005	1486	230				
	2006	1199	232				
	2007	1325	236				
	2008	1173	296				
	2009	1171	318				
	2010	760	328				
	2011	788	297				
	2012	873	255				
Äsche	1990	898					
	1991	1084					
	1992	798					
	1993	932					
	1994	445					
	1995	372					
	1996	150					
	1997	119					
	1998	59					
	1999	100					
	2000	88					
	2001	114					
	2002	59					
	2003	25					
	2004	41					
	2005	30					
	2006	13					
	2007	29					
	2008	42					
	2009	34					
	2010	17					
	2011	22					
	2012	27					



Barbe	1990	176					
	1991	76					
	1992	258					
	1993	379					
	1994	390					
	1995	484					
	1996	531					
	1997	360					
	1998	220					
	1999	592					
	2000	575					
	2001	565					
	2002	556					
	2003	436					
	2004	422					
	2005	487					
	2006	485					
	2007	653					
	2008	946					
	2009	778					
	2010	440					
	2011	436					
	2012	540					
Barsch	1990	3729					
	1991	3440					
	1992	3207					
	1993	4241					
	1994	3874					
	1995	4545					
	1996	3775					
	1997	3188					
	1998	2477					
	1999	2548					
	2000	2123					
	2001	1280					
	2002	953					
	2003	1472					
	2004	1334					
	2005	1413					
	2006	1159					
	2007	1365					
	2008	1231					
	2009	1172					
	2010	1059					
	2011	1205					
	2012	1175					

Brasse	1990	19502					
	1991	18568					
	1992	24257					
	1993	25678					
	1994	26839					
	1995	25500					
	1996	22550					
	1997	20339					
	1998	31776					
	1999	24215					
	2000	14904					
	2001	13090					
	2002	14141					
	2003	16447					
	2004	12359					
	2005	13351					
	2006	7112					
	2007	9250					
	2008	7378					
	2009	6105					
	2010	4912					
	2011	5469					
	2012	5279					
Döbel	1990	3000					
	1991	3353					
	1992	2911					
	1993	3613					
	1994	2866					
	1995	2557					
	1996	2591					
	1997	1805					
	1998	1610					
	1999	1785					
	2000	1787					
	2001	1633					
	2002	1500					
	2003	1744					
	2004	1402					
	2005	1163					
	2006	913					
	2007	906					
	2008	936					
	2009	919					
	2010	761					
	2011	911					
	2012	722					

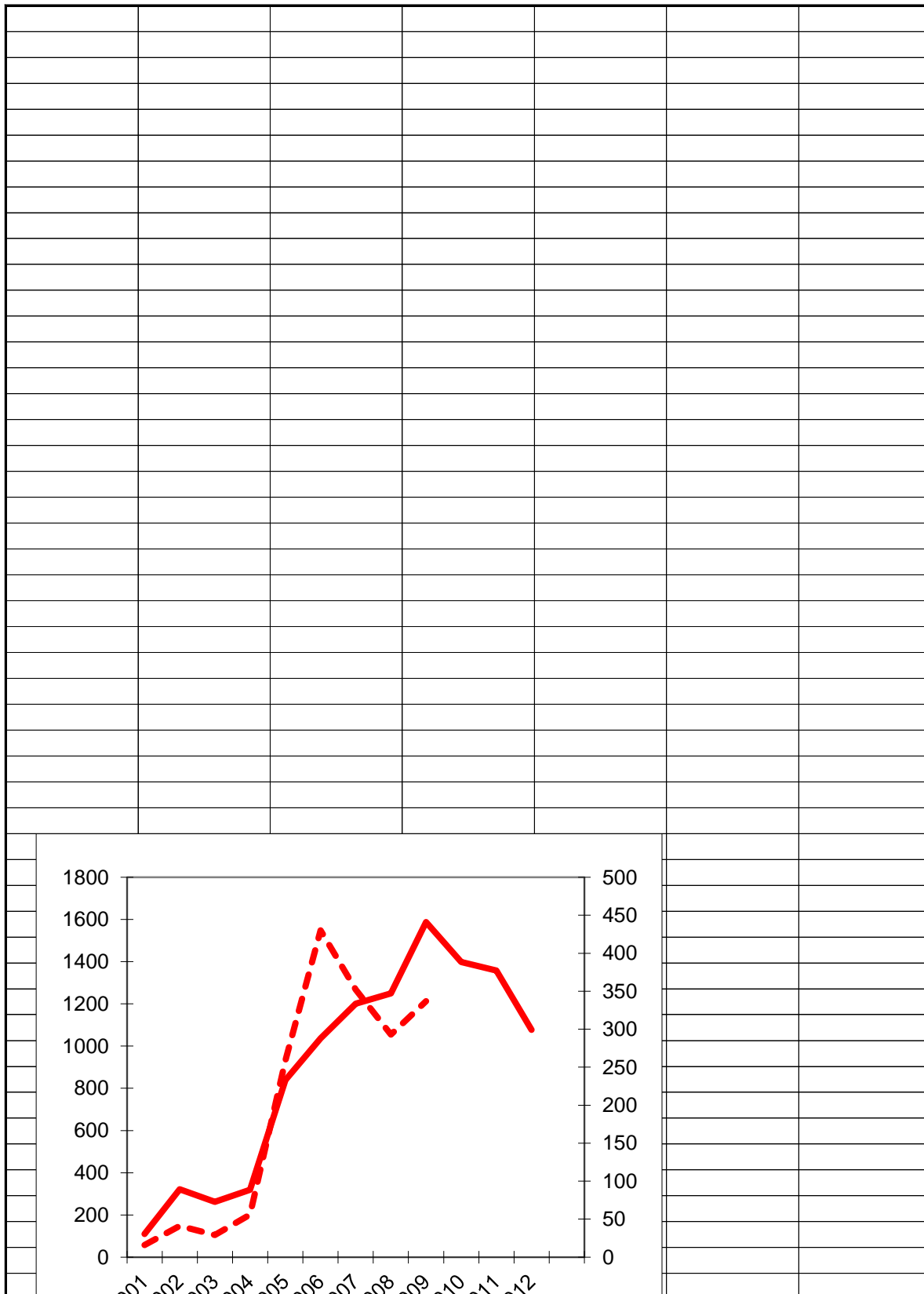
B. Forelle	1990	1226	1563	BF + RF			
	1991	985	1494				
	1992	1358	1730				
	1993	1618	1999				
	1994	981	1412				
	1995	1106	1394				
	1996	576	840				
	1997	573	844				
	1998	620	914				
	1999	685	889				
	2000	791	841				
	2001	520	599				
	2002	314	468				
	2003	443	540				
	2004	524	610				
	2005	487	597				
	2006	386	477				
	2007	572	648				
	2008	781	943				
	2009	673	743				
	2010	422	465				
	2011	554	614				
	2012	654	731				
R. Forelle	1990	338					
	1991	509					
	1992	372					
	1993	382					
	1994	432					
	1995	288					
	1996	264					
	1997	271					
	1998	294					
	1999	204					
	2000	51					
	2001	79					
	2002	154					
	2003	96					
	2004	86					
	2005	110					
	2006	91					
	2007	76					
	2008	162					
	2009	70					
	2010	43					
	2011	59					
	2012	77					

Hecht	1990	8986				
	1991	7568				
	1992	6204				
	1993	9806				
	1994	6796				
	1995	6662				
	1996	5616				
	1997	5324				
	1998	5778				
	1999	4808				
	2000	5378				
	2001	4608				
	2002	3522				
	2003	2524				
	2004	2363				
	2005	2442				
	2006	1811				
	2007	2599				
	2008	2664				
	2009	3500				
	2010	3196				
	2011	2924				
	2012	2651				
Karpfen	1990	14614				
	1991	14934				
	1992	13408				
	1993	15400				
	1994	15193				
	1995	14543				
	1996	14567				
	1997	12579				
	1998	11547				
	1999	10971				
	2000	9388				
	2001	7136				
	2002	5769				
	2003	4917				
	2004	4794				
	2005	5729				
	2006	4658				
	2007	4212				
	2008	5428				
	2009	5192				
	2010	5029				
	2011	4218				
	2012	3915				

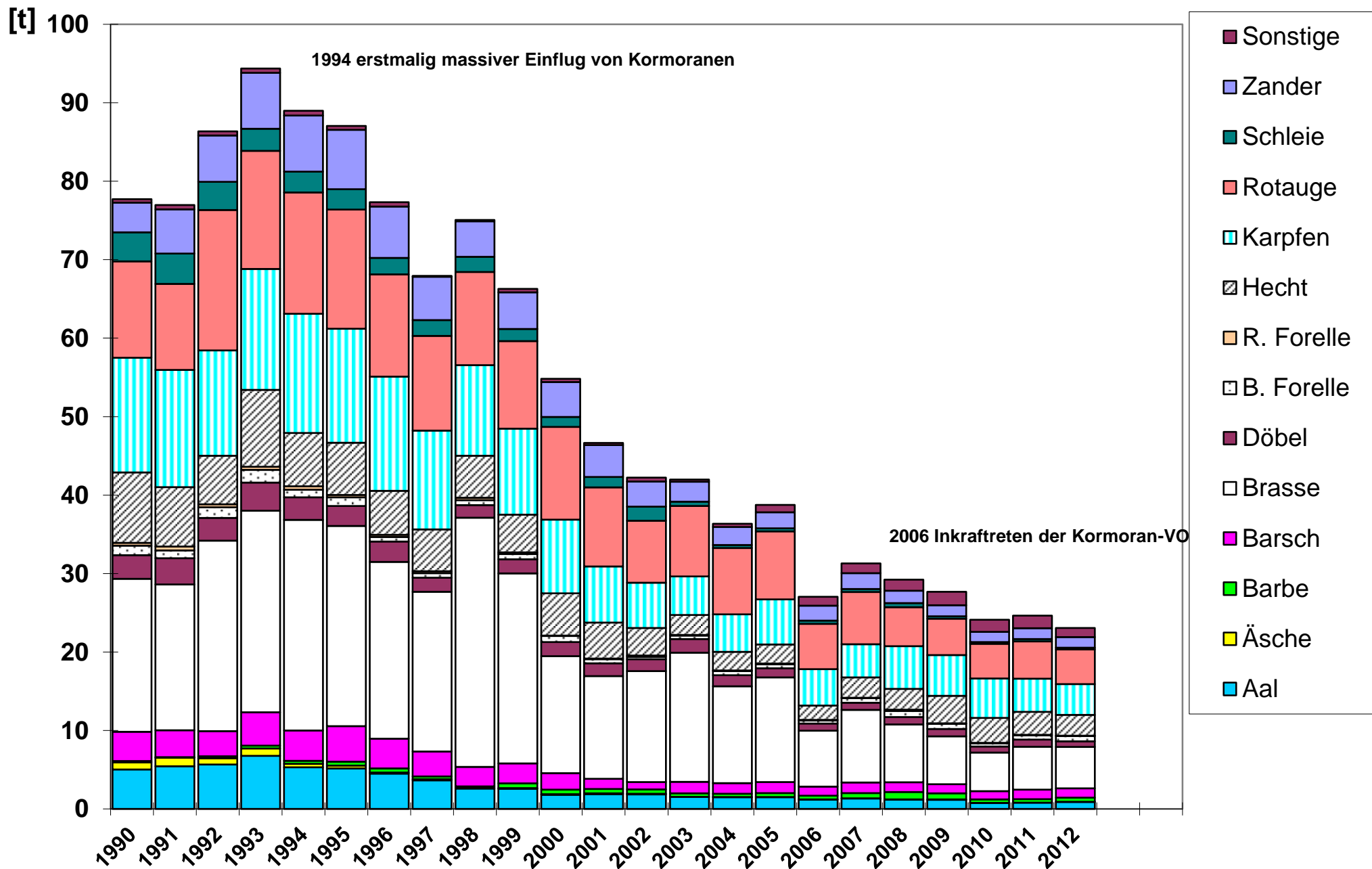
Rotauge	1990	12292					
	1991	10963					
	1992	17910					
	1993	15071					
	1994	15461					
	1995	15176					
	1996	13014					
	1997	12089					
	1998	11856					
	1999	11161					
	2000	11833					
	2001	10086					
	2002	7896					
	2003	8982					
	2004	8431					
	2005	8676					
	2006	5764					
	2007	6666					
	2008	4960					
	2009	4623					
	2010	4410					
	2011	4766					
	2012	4410					
Schleie	1990	3704					
	1991	3861					
	1992	3590					
	1993	2812					
	1994	2645					
	1995	2610					
	1996	2103					
	1997	1998					
	1998	1954					
	1999	1554					
	2000	1261					
	2001	1329					
	2002	1788					
	2003	550					
	2004	405					
	2005	387					
	2006	397					
	2007	381					
	2008	528					
	2009	310					
	2010	230					
	2011	302					
	2012	238					

Zander	1990	3783				
	1991	5658				
	1992	5916				
	1993	7131				
	1994	7150				
	1995	7563				
	1996	6548				
	1997	5542				
	1998	4519				
	1999	4649				
	2000	4456				
	2001	4048				
	2002	3218				
	2003	2536				
	2004	2278				
	2005	2050				
	2006	1928				
	2007	2004				
	2008	1583				
	2009	1406				
	2010	1281				
	2011	1376				
	2012	1342				
Wels	1990	11	0			
	1991	0	0			
	1992	13	0		15,4	
	1993	0	0		86	
	1994	2	0		10	
	1995	32	0		42,5	
	1996	35	0		52	
	1997	20	0		54	
	1998	58	0		259,9	
	1999	94	0			
	2000	69	0			
	2001	109	16			
	2002	322	41			
	2003	262	29			
	2004	320	56			
	2005	839	259			
	2006	1037	430			
	2007	1201	352			
	2008	1250	293			
	2009	1588	337			
	2010	1399	339			
	2011	1358	309			
	2012	1078	382			

Sonstige	1990	436	741			
	1991	529	#WERT!			
	1992	514	819			
	1993	543	770			
	1994	608	714			
	1995	493	586			
	1996	545	675			
	1997	97	279			
	1998	151	321			
	1999	438	690			
	2000	409	694			
	2001	272	146			
	2002	504	409			
	2003	287	257			
	2004	419	236			
	2005	931	496			
	2006	1135	574			
	2007	1266	500			
	2008	1414	514			
	2009	1733	466			
	2010	1541	450			
	2011	1602	558			
	2012	1151	1896			
					Aal	Äsche
Gesamt	1990	77715	22479		5033	898
	1991	76959	#WERT!		5430	1084
	1992	86363	95587		5661	798
	1993	94368	103336		6762	932
	1994	88976	80712		5297	445
	1995	87054	77876		5155	372
	1996	77320	115664		4491	150
	1997	67938	98917		3654	119
	1998	75453	89575		2591	59
	1999	66272	79820		2562	100
	2000	54824	84924		1781	88
	2001	46634	77654		1874	114
	2002	42237	71301		1862	59
	2003	41978	70797		1519	25
	2004	36342	60775		1482	41
	2005	38742	59258		1486	30
	2006	27049	40986		1199	13
	2007	31303	49383		1325	29
	2008	29226	42358		1173	42
	2009	27685	38320		1171	34
	2010	24100	36065		760	17
	2011	24634	40023		815	22
	2012	23053	46130			



Fangergebnisse der Ruhrfischereigenossenschaft



Fangergebnisse der Ruhrfischereigenossenschaft

